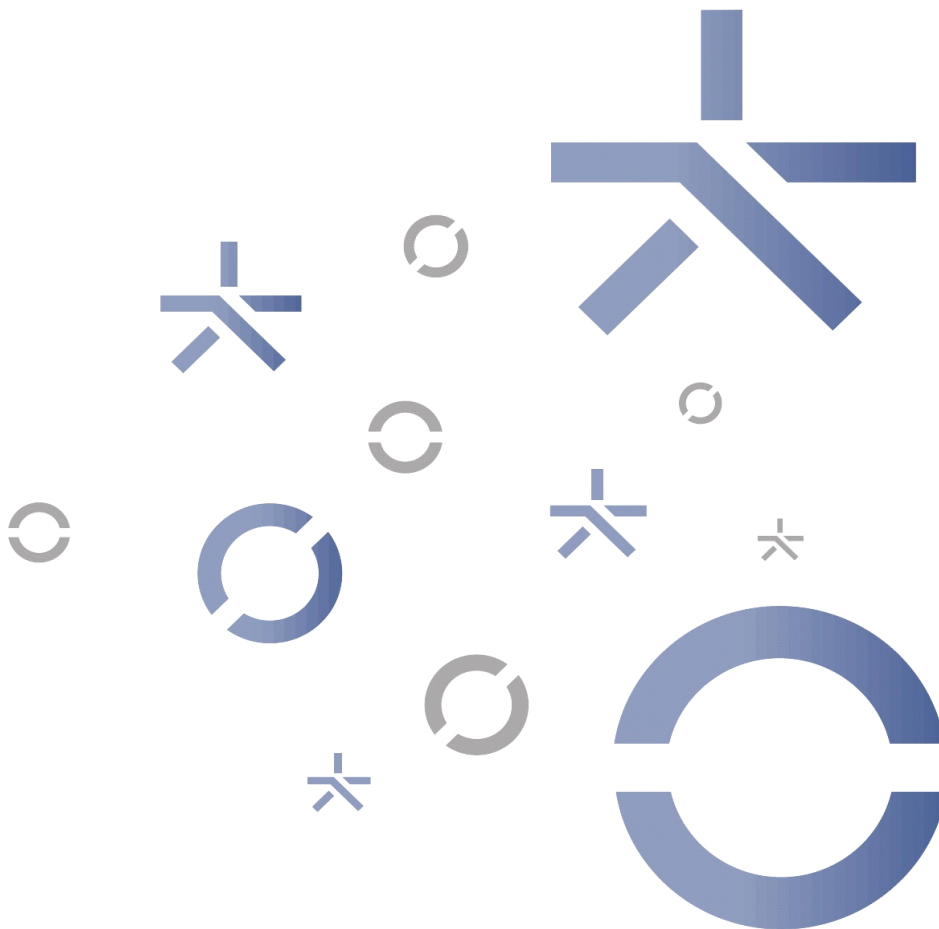


# 녹색기후기금(GCF)의 인천 지역경제 영향 분석

박찬열·최민섭



## 연구책임

---

박찬열

경제환경연구부 연구위원

032-260-2654

pcy@ii.re.kr

## 열람방법

---

인천광역시 행정자료실

인천연구원 자료실, 홈페이지([www.ii.re.kr](http://www.ii.re.kr))

## 직간접 경제적 효과가 큰 녹색기후기금(GCF), G-blocks 조성을 위한 지역 및 국가 차원의 관심 필요

### 유치 10주년을 맞은 GCF에 대한 지역 경제 영향 분석

GCF는 지난 10년간 빠른 속도로 기금과 조직 규모를 확대해왔으며, 인천시의 GCF에 대한 지원과 시가 추진하는 G-blocks 조성사업의 당위성 및 필요성을 확인해 보기 위해 지역경제에 대한 영향을 분석해 보았다.

또한, 정량적인 효과 분석뿐 아니라 정성적 관점이나 산업적 측면의 효과도 검토하여 다음과 같은 시사점 및 제언을 도출하였다.

### 인천시 지원 규모에 비해 매우 큰 직간접효과 발생

분석 결과 GCF 유치의 직접 효과로 연간 총 362억 원의 소비 및 매출 증대 효과가 발생하는 것으로 추정되었다. 산업연관분석에 의한 간접효과로는 인천 지역 내 효과를 기준으로 연간 539억 원의 생산유발효과, 271억 원의 부가가치유발효과, 660명의 취업유발효과가 있는 것으로 나타났다. 이는 인천시 관내에 국한한 것으로서 전국 단위 효과는 더욱 크며, 연간 40억 원 규모의 인천시 지원 예산에 비해 매우 큰 효과이다.

[요약 표 1] 인천 GCF 유치 효과 추정결과

(단위: 억 원/년, 명/년)

구분	세부 항목	경제적 효과
직접효과	GCF 인력의 지역내 소비	174
	GCF 운영비 역내 지출	118
	국제회의 참가자 소비	57
	비즈니스 미팅 참가자 소비	13
	직접효과 합계	362
간접효과	생산유발효과	540
	부가가치유발효과	271
	취업유발효과 (명)	660

## GCF에 대한 지역 및 국가 차원의 지속적인 지원과 관심 필요

기후변화에 대한 국제적 관심 증가로 GCF의 규모와 지역경제 영향은 더욱 증가할 것으로 보인다. 인천시가 추진하고 있는 G-blocks 조성사업은 GCF 규모 확대 지원뿐 아니라 추가적인 국제기구 유치의 발판이 될 수 있는 사업이므로 인천시뿐 아니라 국가적 차원에서 많은 관심이 필요하다.

## 지역 소비지출 증대 유인 정책

GCF 직원의 지역 내 소비 효과를 높이기 위해서는 당초 협정에 의해 제공하던 웰컴패키지에 더해 GCF 직원의 인천시 관내 거주에 대한 인센티브 제공 정책을 고려할 수 있다.

또한 GCF 국제회의나 비즈니스미팅에 참석하기 위해 인천을 방문하는 외국인들을 위한 비즈니스 투어 프로그램을 개발하여 제공하는 것도 지역 소비지출 증대에 도움이 될 것이다.

## GCF의 지역 기여 활동 확대

GCF는 지역 청년 인턴프로그램, 지역 기관과의 지식 이전 및 파트너십 등 단 순히 금전적인 효과 이상의 지역 기여 활동을 진행하고 있다.

인천시가 매년 일정 규모의 예산과 물리적 공간을 지원하고 있는 만큼 기존 활동에 더해 지역 기관 및 기업을 대상으로 하는 GCF 사업 참여 설명회나 컨설팅, 일반 운영 물품 조달시 인천지역 업체 우선 구매와 같이 추가적인 인천 지역 기여 활동 확대를 요청하고 협의해 나갈 필요가 있다.

## GCF와 연계한 산업적 측면의 효과 제고 노력

인천시는 기후변화 대응을 선도하는 도시로서 정치·외교적 관점에서 GCF를 활용한 글로벌 홍보 효과를 누리고 있으나, GCF 개도국 지원 사업으로 인한 산업적 측면에서의 효과는 충분히 실현되지 못하고 있다.

G-blocks 조성사업과 연계하여 국내 3개 GCF 인증기구들의 업무수행 부서를 인천시로 이전하는 방안이나, 인천시 차원의 GCF 사업 발굴 지원 사업을 확대하는 등 GCF와 연계한 산업적 측면의 효과 제고 노력도 필요하다.

## 주제어

#녹색기후기금 #GCF #지역 경제 영향 #경제적 효과 #산업연관분석

이 보고서는 인천연구원이 수행한 연구보고서를 요약한 것입니다.  
자세한 내용은 인천연구원 홈페이지([www.ii.re.kr](http://www.ii.re.kr))에서 열람할 수 있습니다.